

BETON PODKŁADOWY C8/10
BETON C20/25
OTULINA FUNDAMENTU – 5cm
OTULINA PIONÓW – 3.5cm
STAL A–IIIN
BLOCZEK BETONOWY ZALEWOWY

Przed przystąpieniem do prac na budowie sprawdzić zgodność rozstawu stóp fundamentowych z wytycznymi producenta kontenerów modułowych, w przypadku rozbieżności wprowadzić odpowiednie korekty.

Zbrojenie ław fundamentowych powinno stanowić układ obwodowo zamknięty, dlatego pręty $\varnothing 12$ należy na długości łączyć na zakład normowy min.500.

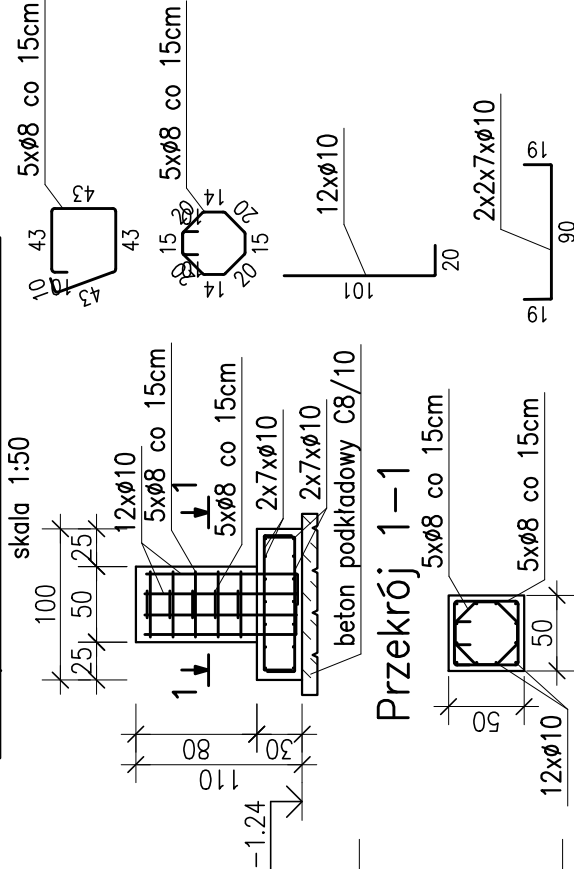
Zbrojenie ław fundamentowych kotwić w stopach fundamentowych.

Ściany fundamentowe wykonać z betonowych bloczków zalewowych, zbrojenie poziome wykonać w ostatniej spoinie, zbrojenie pionowe w każdej komorze. Bloczki szalunkowe zabetonować betonem C20/25.

Izolacje przeciwwodne wykonać zgodnie z opisem branży architektonicznej.

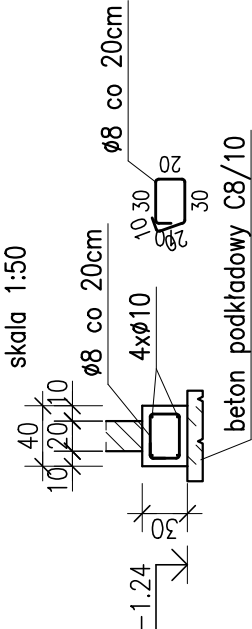
ROZPATRYWAĆ ŁĄCZNIE Z PROJEKTEM ARCHITEKTURY ORAZ OPISEM TECHNICZNYM

Stopa fundamentowa SF1



Przekrój 1–1

Ława fundamentowa ŁF1



Nazwa zamierzenia budowlanego:	Budowa budynku świetlicy wiejskiej z instalacjami wewnętrznymi wod-kan, co, wentylacji, instalacją elektryczną, fotowoltaiczną oraz z ciągiem pieszo-jezdny, dojściami, miejscami postojowymi, zewnętrznymi instalacjami: wodociągowa, kanalizacyjna sanitarna, elektroenergetyczna i szpitalnym zbiornikiem na nieczystości ciekłe na działkach nr 443/4 oraz części działek 443/3 i 201/1, obr. Rzepln II.		
Adres inwestycji:	działki nr 443/4, części działek nr 443/3 i 201/1 obr. Rzepln II, jedn. ewid. Skata 120610_5		
Inwestor:	Gmina Skata Rynek 29 32-043 Skata		
Nazwa rysunku:	RZUT FUNDAMENTÓW		
Etap projektu:	Projekt techniczny		
Projektant:	mgr inż. Jan Maksełon Uprawnienia budowlane do projektowania w specjalności konstrukcyjno-budowlanej bez ograniczeń nr MAP/0186/PBKb/15		
Numer rysunku: K01	Skala 1:50	Rewizja 0	Data: styczeń 2023 r.